



## A Figyelmeztetésekről

**⚠ VIGYÁZAT!** A VIGYÁZAT jelzés az esetleges tárgyi vagy személyi sérülés, illetve életveszély lehetőségére hívja fel a figyelmet.

# Fontos információk — A merevlemez-kábel-készlet beszerelése

**⚠ VIGYÁZAT!** A számítógép belsejében végzett munka előtt olvassa el figyelmesen a számítógéphez mellékelt biztonsági tudnivalókat. További biztonsági útmutatásokat az előírásoknak való megfelelést igazoló [www.dell.com/regulatory\\_compliance](http://www.dell.com/regulatory_compliance) címen találhat.

**⚠ VIGYÁZAT!** Az áramütés elkerülése érdekében az alkatrészek eltávolítása és beszerelése előtt mindig húzza ki a számítógép tápkábelét a hálózati aljzatból.

Az alsó alapburkolat visszahelyezésekor a merevlemez-kábel-készlet megvédi a merevlemez kábelét a hajlástól és a sérüléstől. A készlet tartalma:

- merevlemez-szalagkábel
- gumiütköző

A merevlemez-kábel-készlet beszerelése:

- 1 Távolítsa el az alsó alapburkolatot és az elemet.

**🔧 MEGJEGYZÉS:** Az alsó alapburkolat és az elem eltávolításával kapcsolatos további információkért lásd: *Szervizelési kézikönyv* (a [support.dell.com/manuals](http://support.dell.com/manuals) webhelyen érhető el).

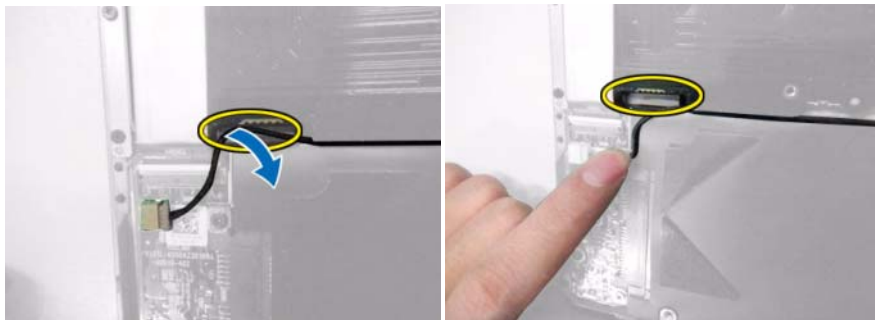
- 2 Csatlakoztassa le a merevlemez beszerelt szalagkábelét az alaplap és a merevlemez csatlakozójáról.



- 3 Óvatosan fejtse le a merevlemez-szalagkábelét az alaplapról.



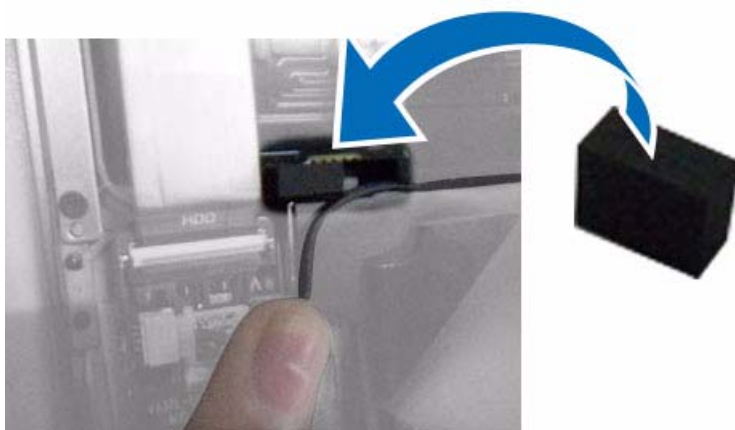
- 4 A merevlemez-szalagkábel rendezze el úgy, hogy helyet hagyjon a gumi ütközőnek.




- 5 A kétoldalú ragasztó használatával a gumi ütközőt ragassza a számítógépre.

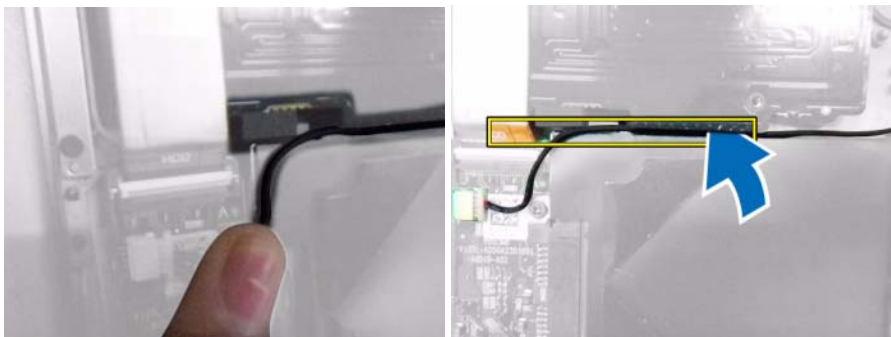


**MEGJEGYZÉS:** A ábrán látható módon ragassza fel a gumi ütközőt annak érdekében, hogy a cserekábel megvédje attól, hogy a kártyaolvasó kártya szélé elvágja.

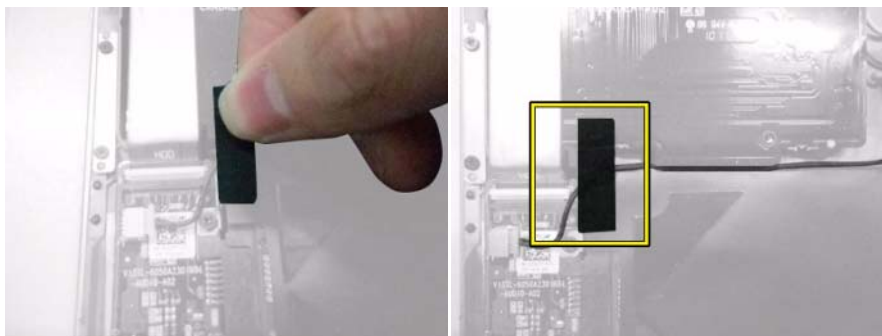


6 A felhelyezett gumi ütközővel szerelje vissza a kábelt.

 **MEGJEGYZÉS:** A kábelt a kártya és a merevlemez-meghajtó közé kell nyomni.



7 A kétoldalú ragasztót a rögzítésükhöz ragassza a kábelre és a gumi ütközőre.



8 Óvatosan fejtse le a kétoldalú ragasztó védőborítását az új szalagkábelről.

9 A szalagkábel HDD jelzésű végét csatlakoztassa a merevlemez csatlakozójához.


- 10 A merevlemez szalagkábelének másik végét csatlakoztassa az alaplapi csatlakozóra.



- 11 A merevlemez kábel megnyomásával biztosíthatja a kétoldali ragasztó megfelelő tapadását a kártyaolvasó áramköri lapjához.




- 12 Helyezze vissza az alsó alappurkolatot és az elemet.

 **MEGJEGYZÉS:** Az alsó alappurkolat és az elem visszahelyezésével kapcsolatos további információkért lásd: *Szervizelési kézikönyv* (a [support.dell.com/manuals](http://support.dell.com/manuals) webhelyen érhető el).

# A merevlemezkábel-készlet eltávolítása

A merevlemezkábel-készlet eltávolításához kövesse a fenti lépéseket fordított sorrendben.

 **FIGYELMEZTETÉS:** Az alsó alapburkolat visszahelyezésekor ne fejtessen ki a burkolatra túlzott nyomást, mivel az a merevlemez szalagkábelének károsodásához vezethet.

---

**A dokumentumban közölt információk külön értesítés nélkül is megváltozhatnak.**

**© 2013 Dell Inc. Minden jog fenntartva.**

A Dell Inc. előzetes írásos engedélye nélkül szigorúan tilos a dokumentumokat bármilyen módon sokszorozítani.

A szövegben használt márkajelzések: a Dell™, a DELL embléma és a Vostro™ a Dell Inc. védjegyei.

A dokumentumban más védjegyek és kereskedelmi megnevezések is szerepelhetnek, hivatkozásként a termékmárkák és megnevezések tulajdonosaira vagy azok termékeire. A Dell Inc. elhárít minden, a sajtóján kívüli védjegyekkel és márkanevekkel kapcsolatban benyújtott tulajdonjogi keresetet.